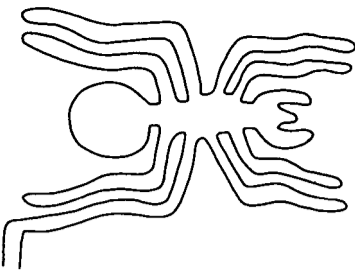


**LA ARAÑA.**  
46 metros.  
En estos trabajos  
llegaban a participar  
hasta 300 personas.



# Vivir

## El enigma de Nazca

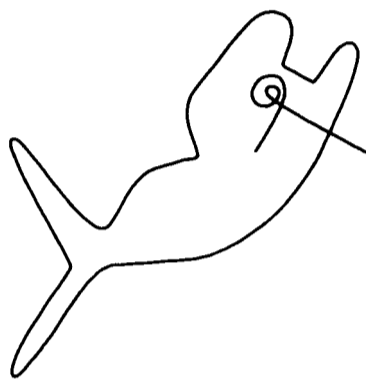
Un equipo de arqueólogos desvela el significado religioso de los dibujos gigantes del desierto peruano

Lejos de ser un testimonio de visitantes extraterrestres, están relacionados con un culto al agua y la fertilidad

JULIO ARRIETA BILBAO

En Perú, a 450 kilómetros al sur de Lima y cerca del océano Pacífico, se encuentran las pampas de Ingenio, Nazca, Palpa y Socos. Allí, en planicies elevadas entre los 460 y los 670 metros, se extiende un enigma arqueológico que ha llamado la atención de los curiosos desde que fue observado por primera vez por el conquistador español Cieza de León, en 1547: cientos de líneas rectas que a menudo superan un kilómetro de longitud, grandes trapecios, espirales, triángulos, 'plazas' y dibujos de animales y personas se reparten de forma caótica en el desierto.

Un colibrí, un cachalote, una araña o un mono—de tales dimensiones que es necesario tomar una avioneta para poder obser-



**EL CACHALOTE.** 65 metros.  
Es uno de los dos cetáceos representados.

varlos—componen un insólito paisaje arqueológico considerado Patrimonio Cultural de la Humanidad por la Unesco. ¿Quién hizo estos dibujos? ¿Cuándo? ¿Para qué? Los arqueólogos Johny Isla Cuadrado y Markus Reindel han obtenido las respuestas a estos interrogantes. Los dos científicos encabezan desde 1996 un equipo arqueológico de la Fundación Sui-

za Liechtenstein para las Investigaciones Arqueológicas en el Exterior.

La primera explicación sobre el significado de estos geoglifos se remonta al siglo XVI. Después de que Cieza de León observara «señales» sobre la llanura desértica, el corregidor Luis Monzón quiso darles un sentido y escribió en 1568 que las líneas eran carreteras. Paul Kosok, el primero en realizar una observación aérea ya en el siglo XX, dijo que se trataba de «rutas rituales». Poco a poco, influido por las ideas de la matemática alemana Maria Reiche, este estudioso publicó en la revista 'Archaeology' que Nazca era un gigantesco calendario astronómico.

Tras las hipótesis de los científicos, más o menos razonables o arriesgadas, llegaron las incursiones inevitables de los escritores sensacionalistas. Erich von



**CARRETERA PANAMERICANA.** Atraviesa el conjunto de Nazca y parte

Däniken, el hostelero suizo que popularizó la teoría de que la Tierra fue visitada por extraterrestres en un pasado remoto, acogió el enigma arqueológico de Nazca con entusiasmo y lo convirtió en patrimonio de los seguidores de los platillos volantes. Däniken afirmó que las líneas de Nazca eran un recuerdo de sus famosos astronautas del pasado.

### Estudio arqueológico

Después de cinco temporadas de trabajo de campo, el equipo de Reindel e Isla ha aclarado el misterio de las llanuras de Nazca. Los arqueólogos han documentado y excavado más de 650 yacimientos y han conseguido trazar la historia de la cultura que generó estos dibujos, además de darles un sentido científico.

El área investigada por estos expertos se extiende por los valles de Palpa, Viscas y Río Grande, una zona que abarca más de 350 kiló-

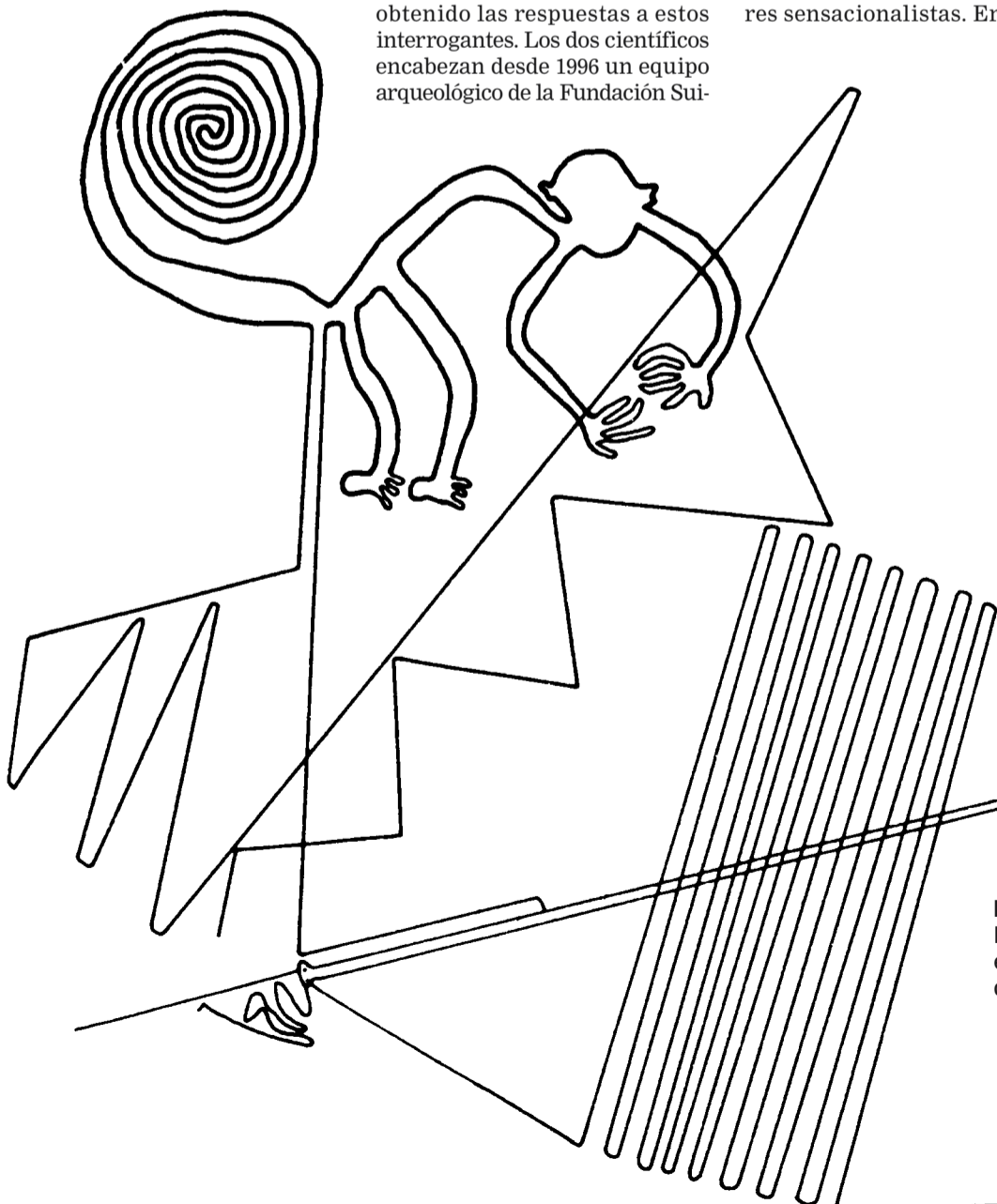
**Las figuras conforman un enorme paisaje ritual**

**Los arqueólogos han documentado 650 yacimientos de la cultura nazca**

metros cuadrados, en los que se han localizado y topografiado cientos de asentamientos de diversas épocas. Los expertos afirman que esta región fue habitada de forma continua por las culturas Paracas y Nazca desde el año 800 antes de Cristo (aC) hasta el final del imperio Inca, en el año 1532 de nuestra era. Isla y Reindel han determinado que «las primeras líneas y figuras se elaboraron al final de la cultura Paracas, hacia el 200 aC», tomando como modelo las decoraciones de la cerámica.

Los geoglifos alcanzaron su máximo esplendor cuando los asentamientos de la cultura Nazca estaban en pleno desarrollo (200 aC-650 después de Cristo). La evidencia arqueológica indica que los dibujos se dejaron de realizar a medida que surgían conflictos entre grupos de la misma sociedad.

Para Isla y Reindel, el significado de estas figuras está relacionado con la importancia del agua para la



**EL MONO.** 220 metros.  
Dibujado con un surco continuo, está conectado con un conjunto de líneas en zig-zag.